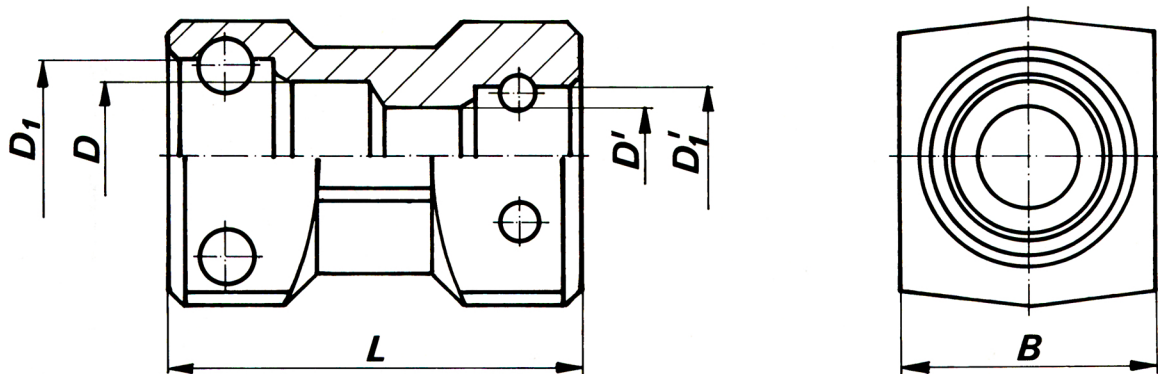


Złączka gniazdowa redukcyjna



DANE TECHNICZNE

Wyróżnik wielkości	D	D_1	D'	D_1'	L	B	Ciśnienie robocze MPa	Masa kg	Numer rysunku
	mm								
12/10	18	24	14	20	55	32	42,0	0,310	S83-5-1CB
20/12	24	29	18	24	58	36	35,0	0,705	S83-5-1EC
25/20	31	39	24	29	75	50	27,5	0,755	S83-5-1FE
32/25	38	46	31	39	75	55	20,0	0,810	S83-5-1GF