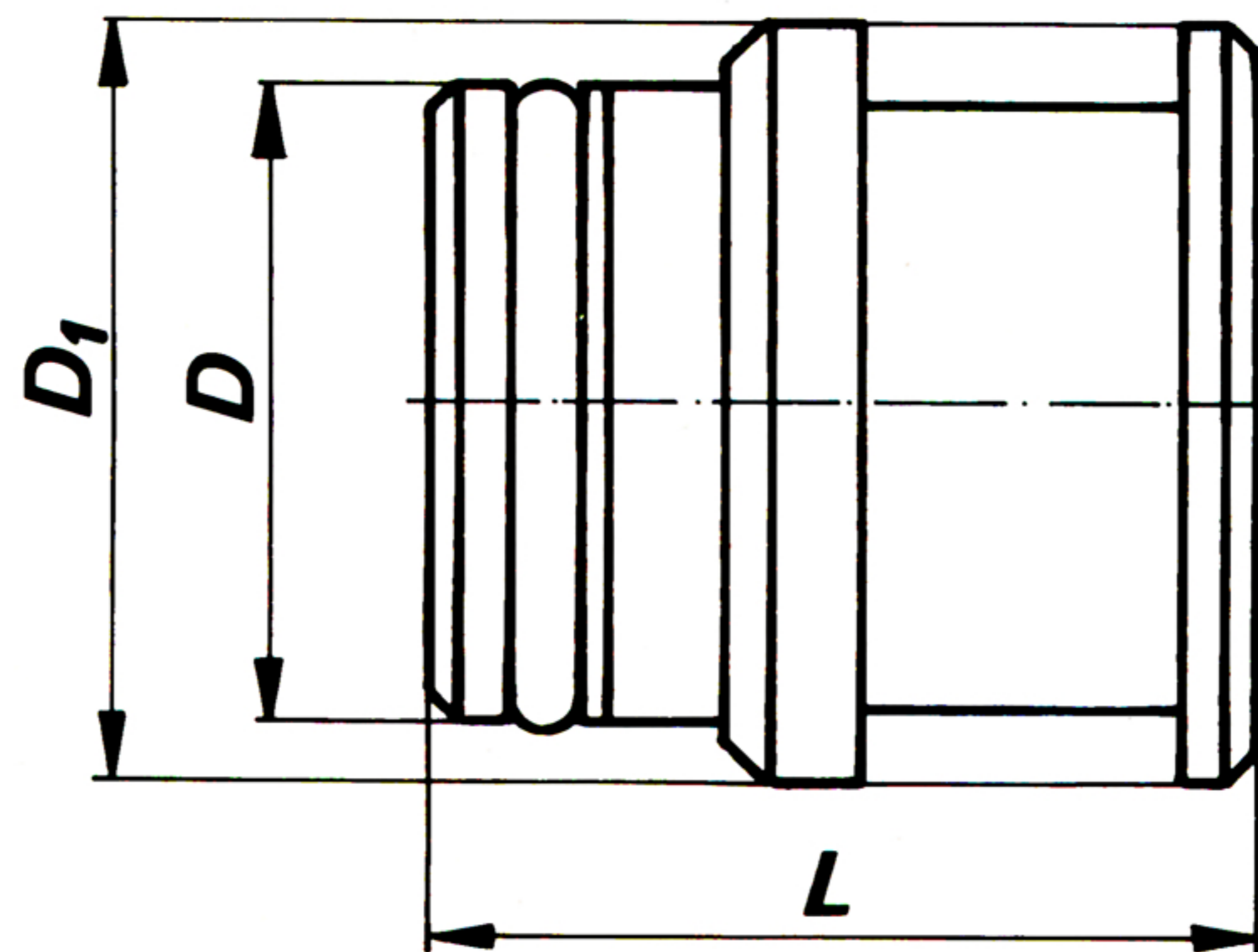


Zaślepka wtykowa



DANE TECHNICZNE

Wyróżnik wielkości	D	D_1	L	Ciężnienie robocze MPa	Masa kg	Numer rysunku
	mm					
4/6	10	15	31	50,0	0,020	S83-5-29A
8/10	14	20	31	50,0	0,048	S83-5-29B
12	18	24	31	42,0	0,076	S83-5-29C
20	24	29	31	35,0	0,100	S83-5-29E
25	31	39	37	27,5	0,257	S83-5-29F
32	38	46	37	20,0	0,333	S83-5-29G