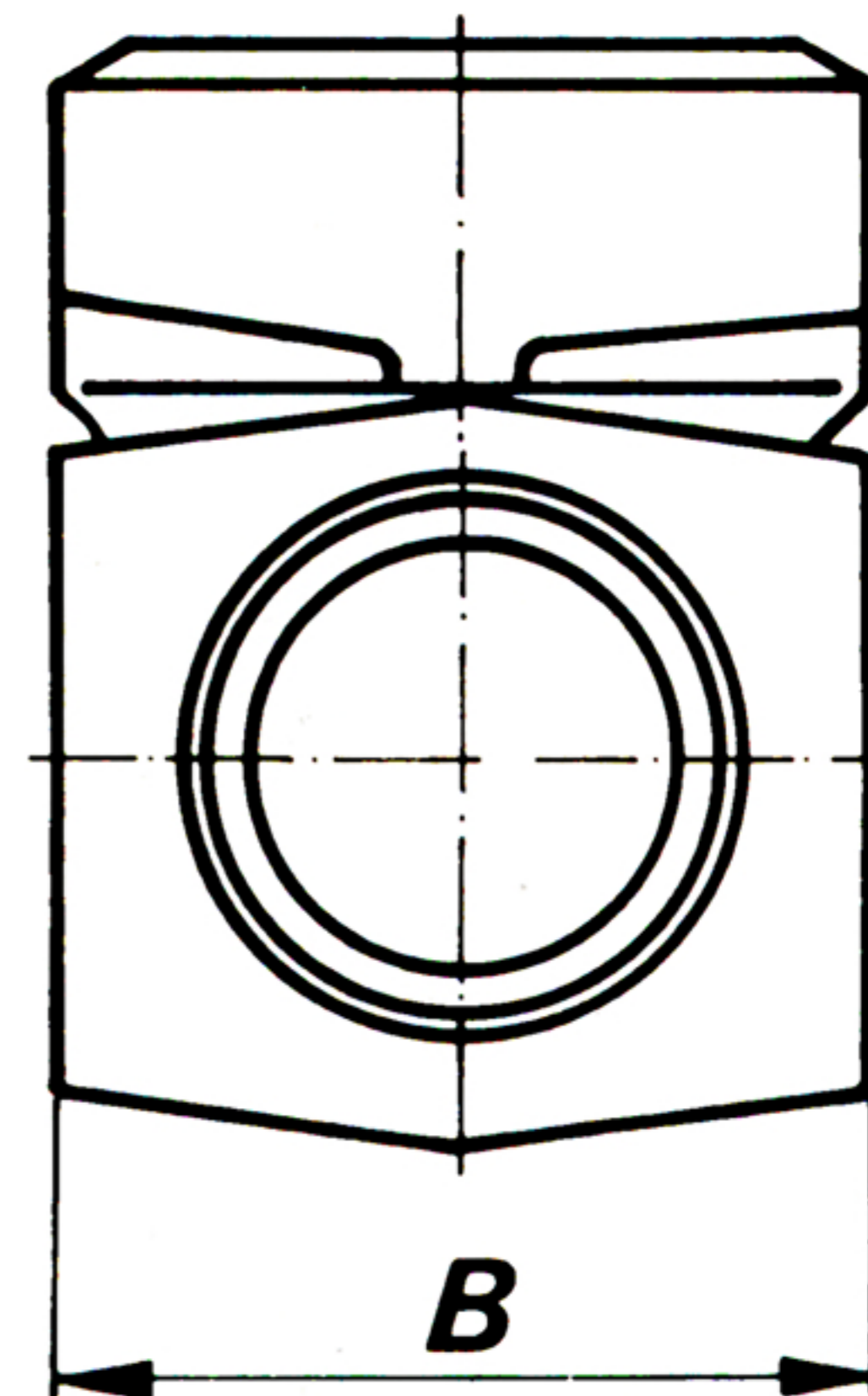
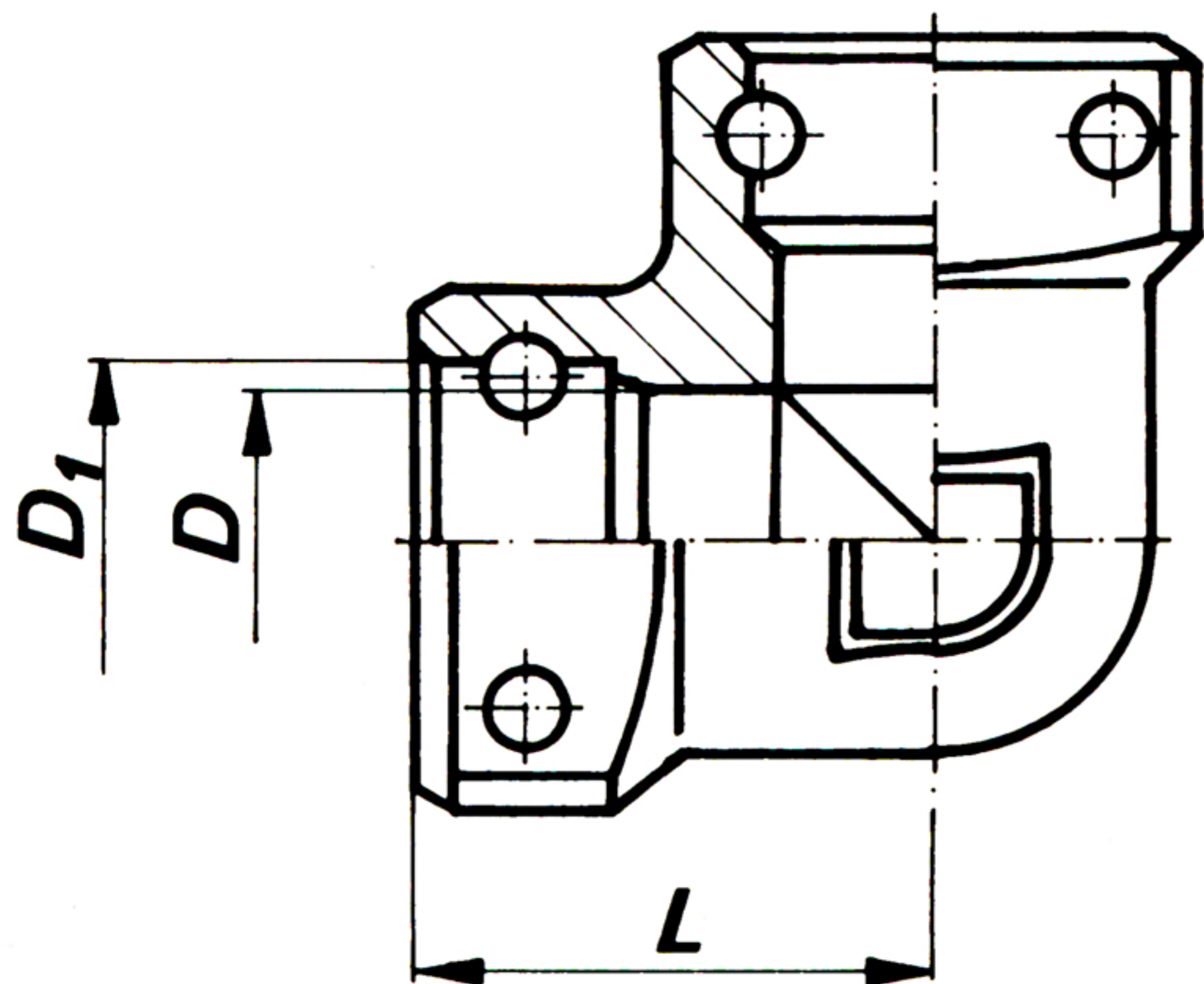


Kolanko gniazdowe



DANE TECHNICZNE

Wyróżnik wielkości	D	D_1	L	B	Ciężnienie robocze MPa	Masa kg	Numer rysunku
	mm						
4/6	10	15	37,5	27	50,0	0,290	S83-5-2A
8/10	14	20	37,5	27	50,0	0,245	S83-5-2B
12	18	24	37,5	32	42,0	0,360	S83-5-2C
20	24	29	40,0	36	35,0	0,383	S83-5-2E
25	31	39	52,5	50	27,5	0,970	S83-5-2F
32	38	46	55,0	55	20,0	1,330	S83-5-2G